

Nim Sofyan - Sofyan - KÜRDİ ŞARKI -

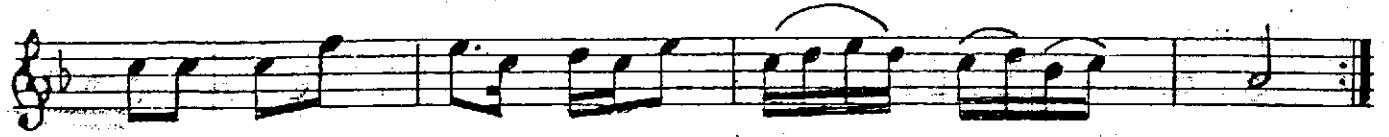
MUZİK: EROL SAYAN

ŞÖZ: YILMAZ TOPUZ

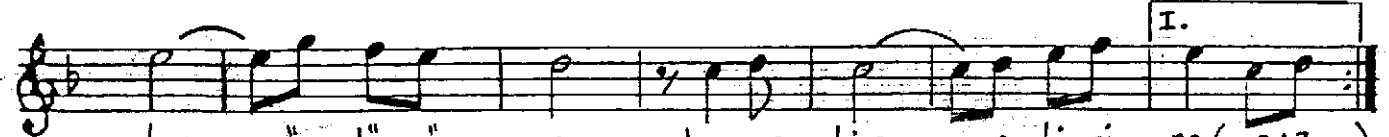
(J: 144) (Susadım gülüşüne hasretim gelişine)



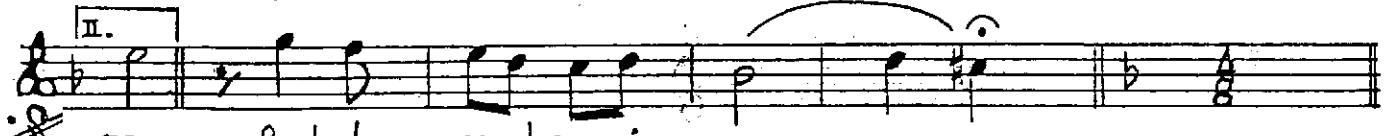
- ARANAĞME -



Su sa



dım - gü - lü - şü - ne has - re - tim - ge - li - şı - ne (-SAZ -)



ne Rost - la - mo - dı - me - şı - ne - - - - -

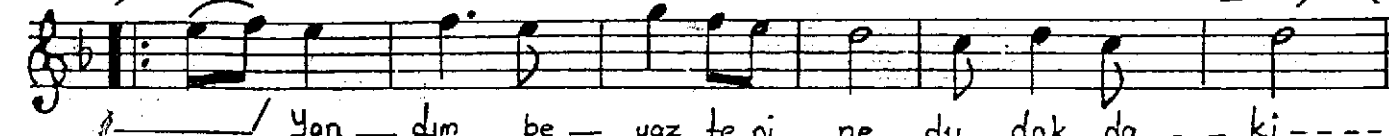


Kal - bim - de ye - rin (-SAZ -) o ka dar de rin (-SAZ -)

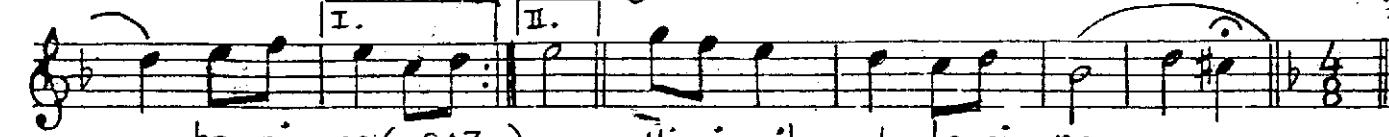


gü - len göz - le - rim (-SAZ -) se - nin - ese - rin (-SAZ -) rin (BAŞA)

SON D.C.

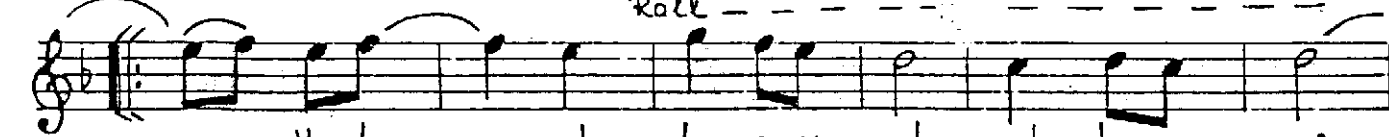


Yan - dım be - yaz te - ni - ne du - dak - da - ki - - -



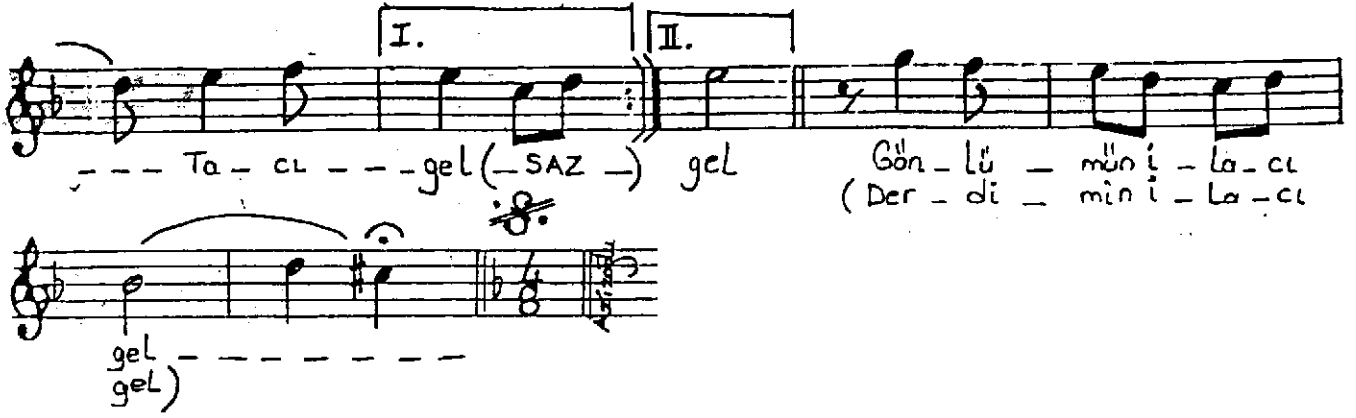
be - ni - ne (-SAZ -) - ne Mi - ni - cık el - le - ri - ne - - -

Rall - - - - -



Ye - ter - - - - yak - tın a - cı gel gel baş - lı - mın - - -

(- 2 -)
- KALBİMDEKİ YERİN -



SUSADIM GÜLÜŞÜNE , HASRETİM GELİŞİNE , RASTLAMADIM EŞİNE
KALBİMDE YERİN OKADAR DERİN GÜLEN GÖZLERİM SENİN ESERİN

YANDIM BEYAZ TENİNE DUDAKDAKİ BENİNE MİNİCİK ELLERİNE
YETER YAKTIN ACI GEL GEL BAŞIMIN TACI GEL GÖNLÜMÜN İLACI GEL
(DERDİMİN İLACI GEL)